



Planeación Estratégica Institucional 2025-2028



SC-2002029



ALCALDÍA MAYOR
DE BOGOTÁ D.C.

SECRETARÍA DE
SALUD



Plataforma Estratégica

2025-2028



Misión

Brindar la mejor experiencia en salud y bienestar a nuestros asegurados.



Visión

Para el 2028 seremos referentes en ofrecer experiencias excepcionales en salud, trabajando para que nuestros asegurados disfruten de atención integral, accesible y centrada en sus necesidades.



Política de calidad

Nos comprometemos a ofrecer una experiencia en salud de calidad, cumpliendo los requisitos legales y centrados en nuestro modelo de atención, promoviendo la mejora continua para satisfacer las necesidades y expectativas de nuestras partes interesadas.



Objetivos de calidad

- ✓ Cumplir con los requisitos del Modelo de Atención en Salud.
- ✓ Satisfacer las necesidades demandadas de los afiliados.
- ✓ Mejorar continuamente los procesos



¿Qué Hacemos? | ¿Para quién lo hacemos? | ¿Cómo lo hacemos? | ¿A dónde queremos llegar?

Promesa de Valor



En Capital Salud EPS, nos comprometemos a **brindarte un servicio de salud accesible, rápido, humanizado**, mejorando tu calidad de vida mediante una **atención oportuna, innovadora y empática**. Facilitamos los trámites para que **accedas de manera ágil** a nuestros servicios, con un acompañamiento cercano y continuo que asegura tu bienestar en todo momento.



Principios Corporativos



- Integridad
- **Honestidad**
- Respeto
- **Justicia**
- Ética Corporativa

Valores Corporativos



- Innovación
- **Empatía**
- Compromiso
- **Diligencia**
- Trabajo en Equipo
- **Calidez**

REVISIÓN Y ALINEACIÓN ESTRATÉGICA DEL PEI-POA 2025–2028

+ Salud



1

Adoptar e implementar un modelo resolutivo, integral y sostenible de gestión del riesgo en salud con enfoque en actividades priorizadas para población diferencial, territorial, integral, que elimine barreras de acceso, gestión del riesgo.

+ Servicio



2

Consolidar un modelo integral de atención al usuario que sea accesible, humanizado, empático, diferencial y de alta calidad, enfocado a la satisfacción de los afiliados.

+ Bienestar



3

Atraer, desarrollar y retener talento de alto desempeño, mediante el desarrollo de competencias alineadas al cumplimiento estratégico, la transformación cultural y la experiencia del trabajador.

+ Sostenibilidad



4

Crecer en 287.000 afiliados a diciembre de 2028 mediante estrategias de captación, fidelización y de permanencia.

+ Sostenibilidad



5

Gestionar el costo médico, asegurando un crecimiento no superior al 3,5%, y mantener el gasto administrativo dentro del 5% de los ingresos.

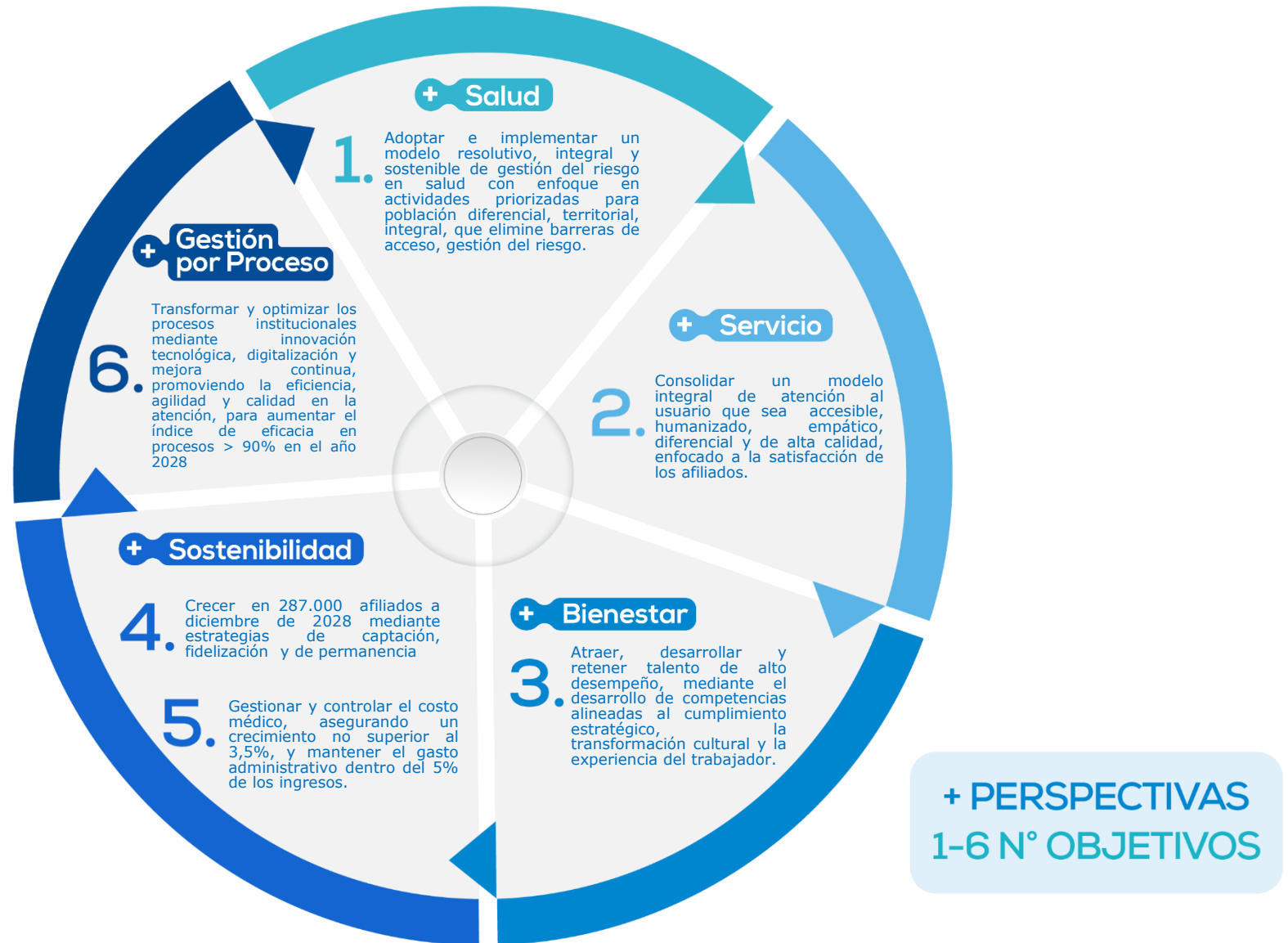
+ Gestión por Proceso



6

Transformar y optimizar los procesos institucionales mediante innovación tecnológica, digitalización y mejora continua, promoviendo la eficiencia, agilidad y calidad en la atención, para aumentar el índice de eficacia en procesos > 90% en el año 2028

Mapa estratégico



06

07

08

09

capitalsalud



Capital Salud
Te Cuida

Síguenos en:



capitalsalud.gov.co



Vigilado Supersalud



SC-2003029



SECRETARÍA DE
SALUD

